

ELECTRICITE



Méthodologie de dépannage

Intervenir rapidement et efficacement sur des pannes électriques en appliquant une méthodologie de dépannage rigoureuse

Objectifs

- Sécuriser son intervention
- Utiliser une méthode d'intervention rigoureuse dans des actes de maintenance, en s'appuyant sur une description fonctionnelle des équipements et sur les dossiers-machine
- Exécuter des opérations de diagnostic de pannes sur des machines industrielles en utilisant les appareils de mesure adéquats
- Remplir des feuilles d'intervention et rendre compte des opérations effectuées
- Utiliser des appareils de mesure adéquats en respectant les règles de sécurité

Programme

- Rappels des notions électriques de base
- Lecture de schémas électriques industriels
- Identification des appareils de contrôle
- Identification du matériel défectueux
- Logique de dépannage
- Astuces pratiques
- Le rapport d'intervention
- La communication avec le poste de contrôle



PUBLIC :

Poste de travail en rapport avec la maintenance et le dépannage des installations industrielles

PRÉREQUIS :

Notions électriques de base

DATE :

À définir.

LIEU :

Pôle de Formations Industrielles
ZICO DE PAÏTA - PAÏTA.

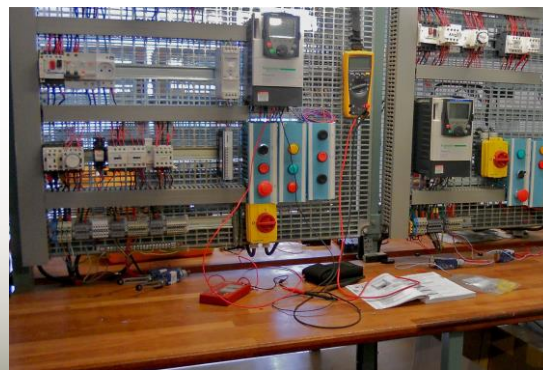
DURÉE :

4 jours

MÉTHODES PÉDAGOGIQUES :

Livret de notions théoriques de base
Dépannage de pannes provoquées sur maquettes pédagogiques adaptées
Travaux pratiques sur le site industriel

Matériel utilisé



Infos

Electricité