

# ELECTRICITE



## Notions de base en électricité

Réactiver les notions de base en électricité pour intervenir efficacement et en sécurité sur des installations électriques industrielles, en maintenance ou en dépannage.

### Objectifs

Savoir calculer et mesurer un courant, une tension et une puissance, comprendre un schéma électrique de base et appréhender les risques du courant électrique.

### Programme

- Rappels de base
- Les constituants électriques
- Les fonctions de protection, disjoncteur et relais de protection..
- Protection des personnes et des biens contre les contacts électriques
- Les schémas de liaison à la terre (régime de neutre) TT, TN, IT
- Lecture et analyse des schémas électriques.
- Câbles, composition d'un câble. Introduction à la résistance des conducteurs
- Les règles technologiques de la norme NF C 15-100 pour la maintenance et l'évolution des installations BT.
- Utilisation des appareils de mesures



#### **PUBLIC :**

Travailler sur des installations électriques industrielles.

#### **PRÉREQUIS :**

Connaissances en électricité niveau CAP

#### **DATE :**

À définir.

#### **LIEU :**

Pôle de Formations Industrielles  
ZICO DE PAÏTA - PAÏTA.

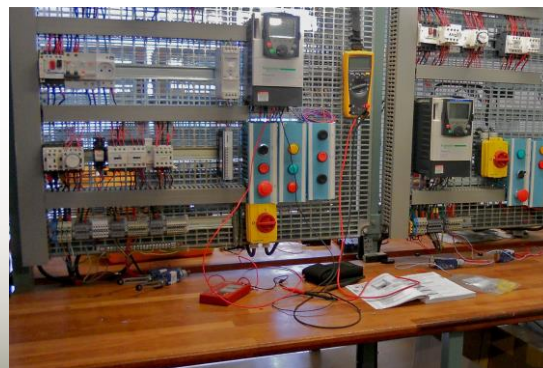
#### **DURÉE :**

5 jours

#### **MÉTHODES PÉDAGOGIQUES :**

Cours alternés avec applications pratiques sur des maquettes pédagogiques reproduisant l'environnement industriel des stagiaires.

### Matériel utilisé



Infos

Electricité